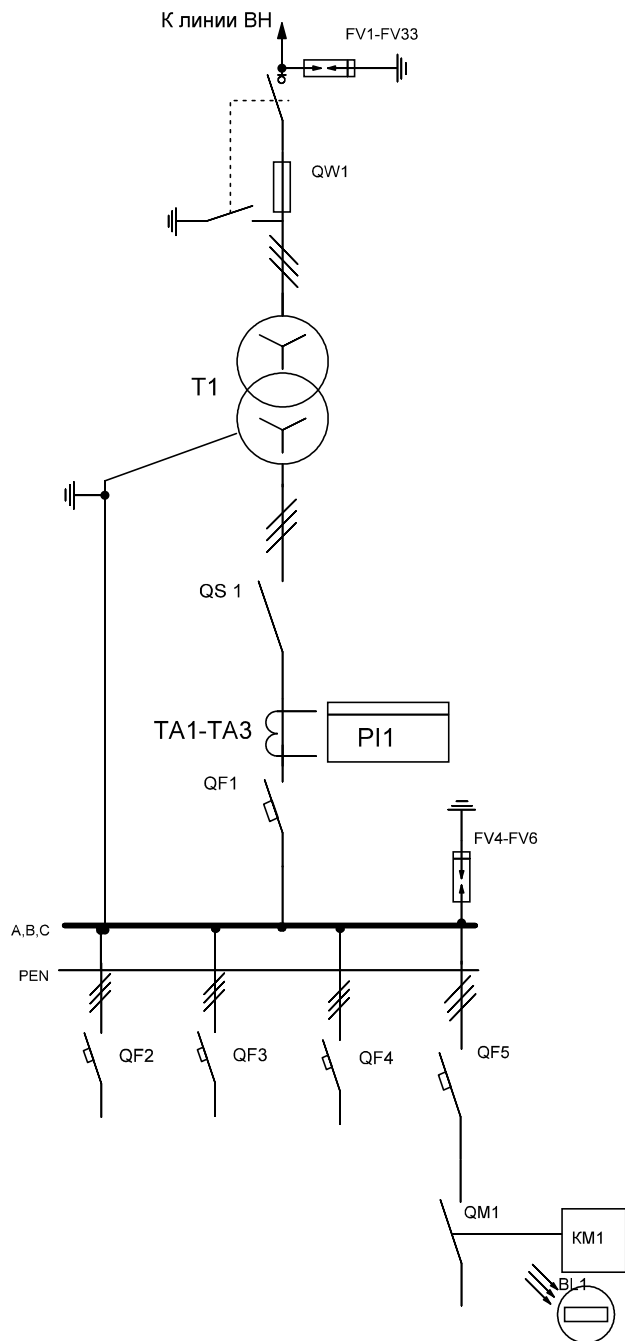


### Подстанция трансформаторная тупиковая КТПНТ 160/10/0,4 К/В(К)

№ заказа  
 Мощность КТП, кВА 160  
 Ввод по ВН кабельный  
 НН воздушный/кабельный  
 Ток термической стойкости, кА 20



Обознач.	Наименование	Тип	Кол-во	Техн.характ.
QW1	Выключ. нагрузки	ВНАПз 10/630 У3	1	с приводом
FU1-FU3	Предохранитель	ПКТ-10	3	Ипл.вст.-20 А
FV1-FV3	Разрядник	РВО-10	3	10 кВ
T1	Трансформатор силовой	ТМГ-160/10/0,4	1	160 кВа, У/Ун-0
PI 1	Счетчик актив. э/энерг.	Меркурий 230	1	3*230/400
TA1-TA3	Трансформатор тока	Т-0,66	3	300/5 0,5S
QS 1	Разъединитель	ВР 32-37 А30220	1	400 А
QF1	Выключатель автоматич.	ВА 57-39 340010	1	400 А
QF2- QF4	Выключатель автоматич.	ВА 57Ф35 340010	3	80,100,80А
QF5	Выключатель автоматич.	ВА47-29 С16	1	16А 3Р
KM1	Пускатель	КМ63(DIN)	1	4Р 40А
KV1	Фотореле	ФРЛ-1(DIN)	1	С выносным датчиком
FV4-FV6	Огранич. перенапряжения	ОПН-0,38	3	0,38 кВ

1. Цвет корпуса КТП-RAL7040 (серый)
2. Замки на дверях ригельного типа.
3. Ограждение трансформатора - деревянный брус выкрашенный в красный цвет.
4. Допускается вертикальное расположение автоматических выключателей панели отходящих линий.
5. Материал корпуса КТП - сталь листовая 1,5(2) мм.
6. В комплект подстанции входит алюминиевая шина в количестве необходимом для ошиновки трансформатора.
7. КТП транспортируется без трансформатора.
8. Трансформатор Т1 в комплект поставки не входит, заказывается отдельно.